

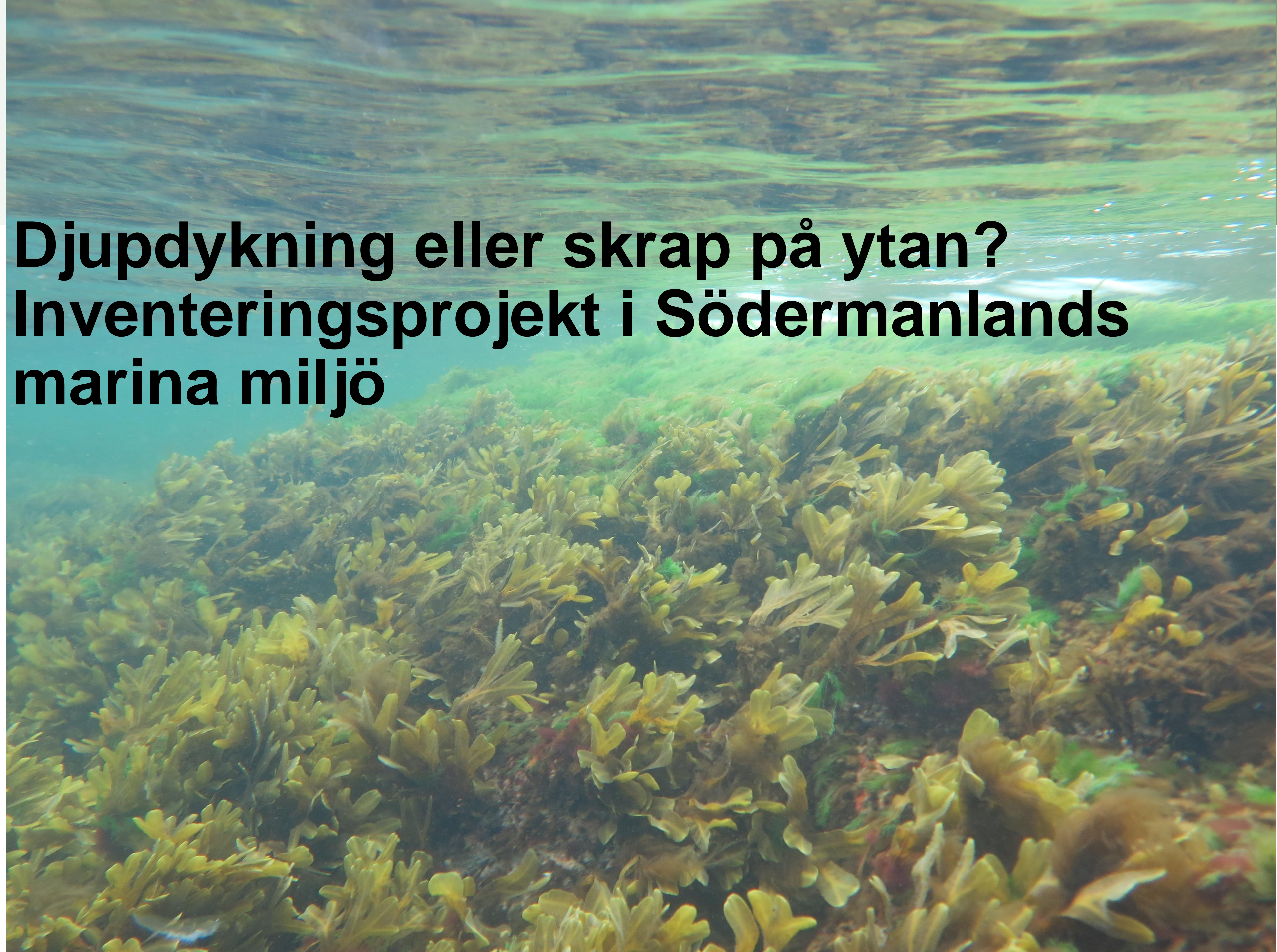
Djupdykning eller skrap på ytan? Inventeringsprojekt i Södermanlands marina miljö

2023-04-27

Karl Svanberg

Marin
naturskyddshandläggare

Foto: Karl Svanberg





WGS84: 56°22.6'N 3°32.1'E
ETRS89-LAEA: 3921920, 3715072
Depth: No data







Vad vi brukar se när vi talar om marin miljö



Vad vi
behöver se

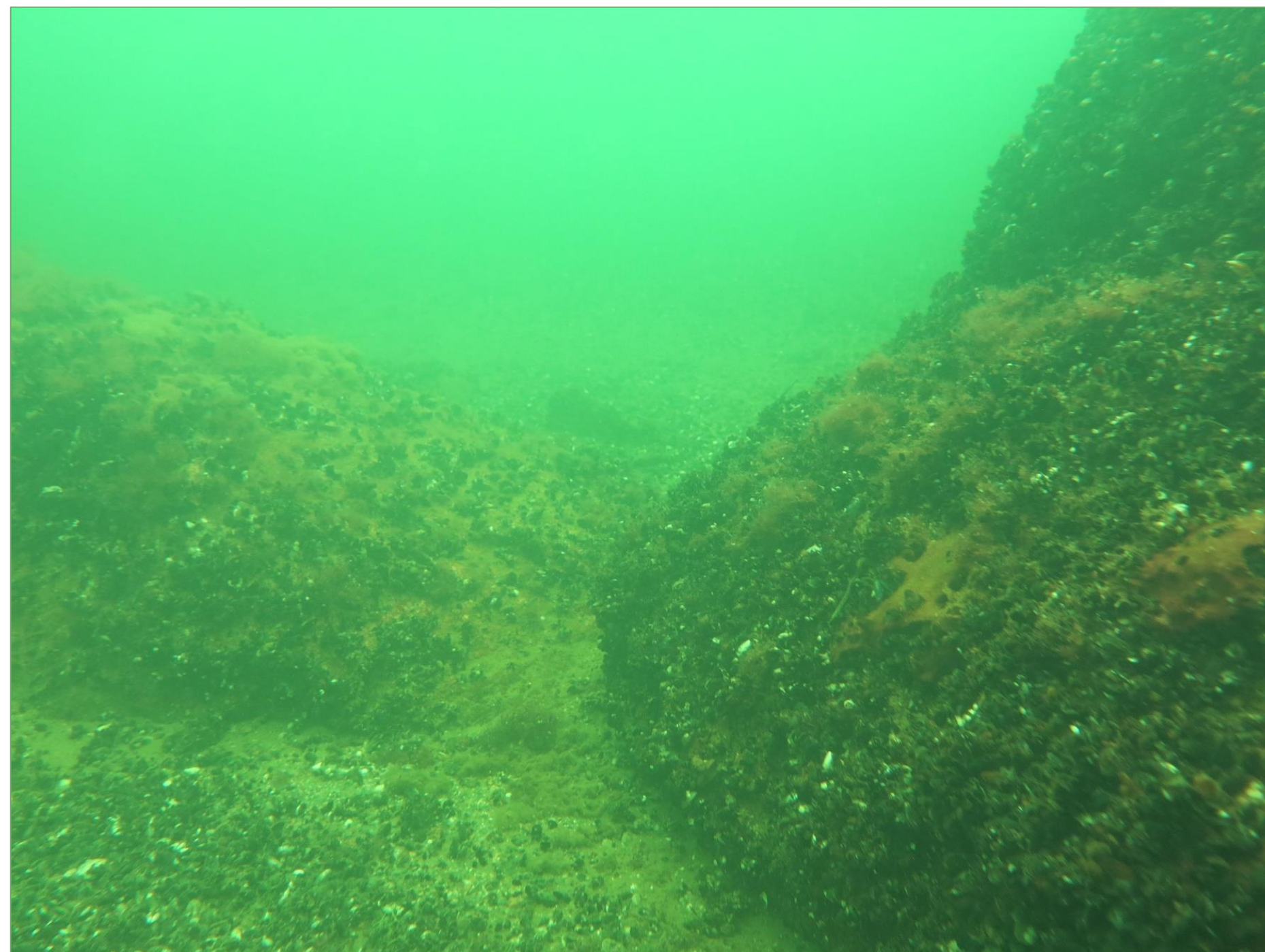
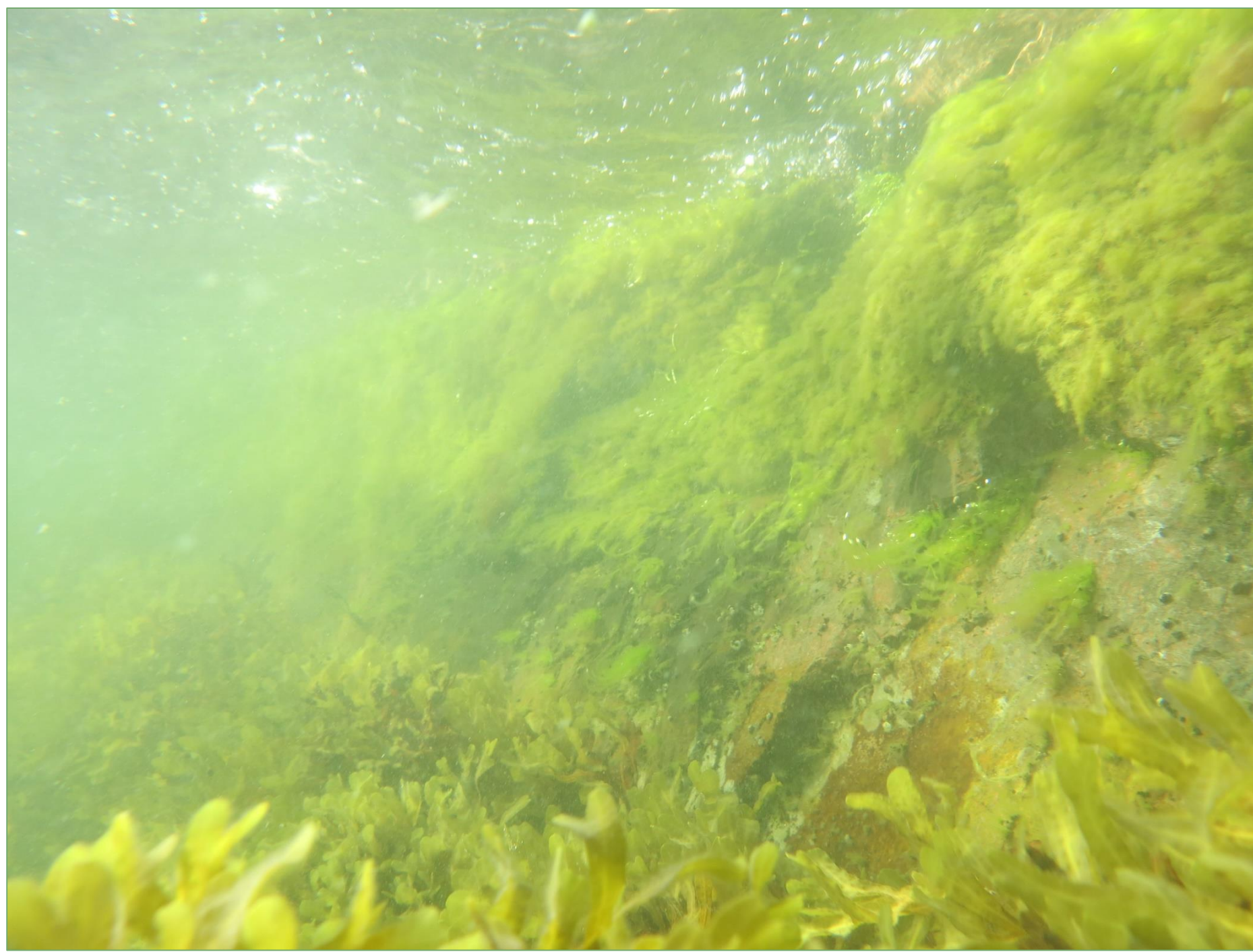


Foto: Karl Svanberg x 4

Utmaningar

- Svårt att se och få överblick (dålig sikt)
- Tids- och personalkrävande
- Många olika metoder
- Kräver speciell utrustning och i vissa fall utbildning (båt, kameror osv)
- Utmaningar med att få sjömätningstillstånd och spridningstillstånd
- Säsongs- och väderberoende

Vad vi
ofta ser





Foto: Johanna Bergman



Foto: Johanna Bergman

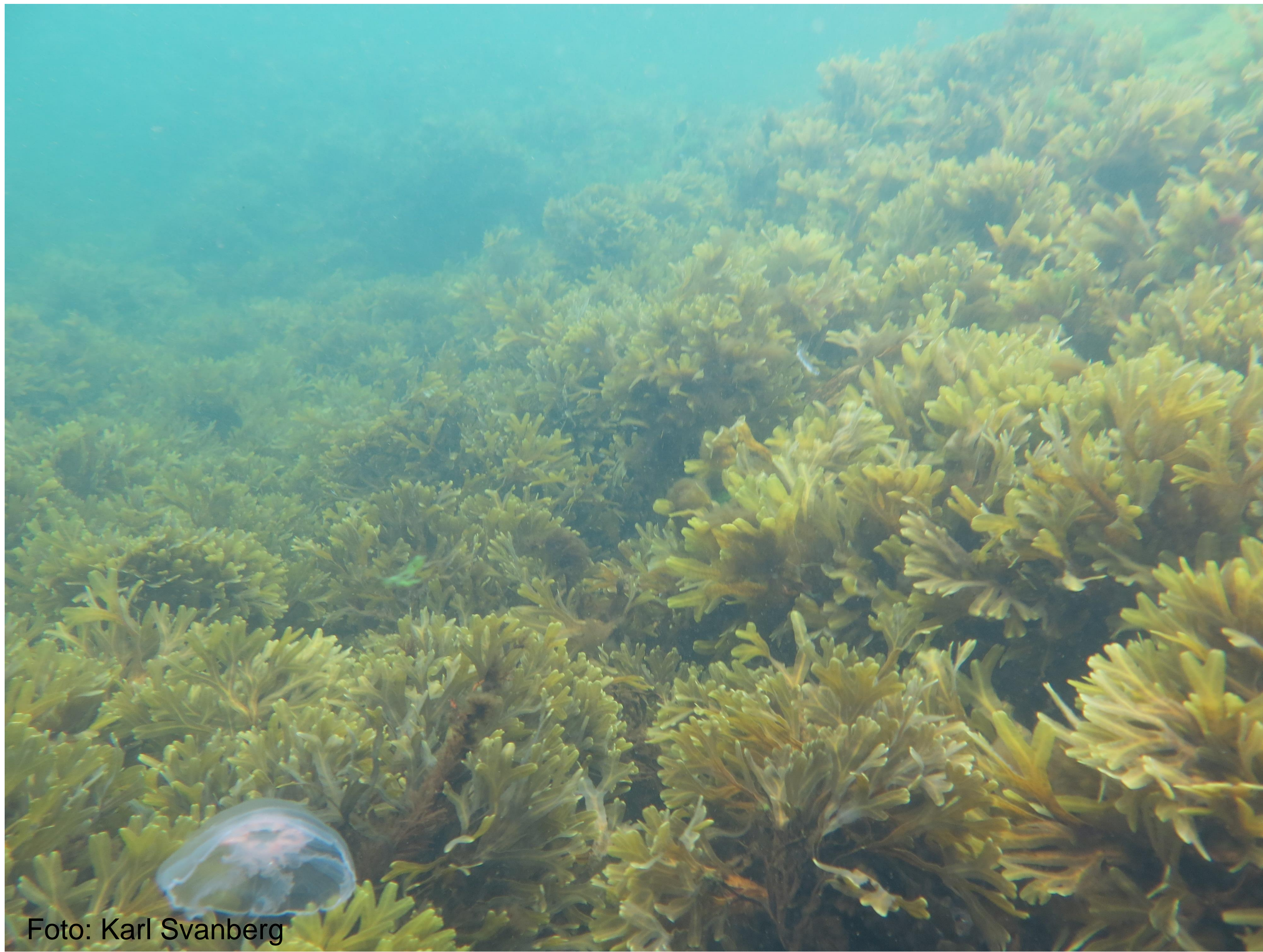
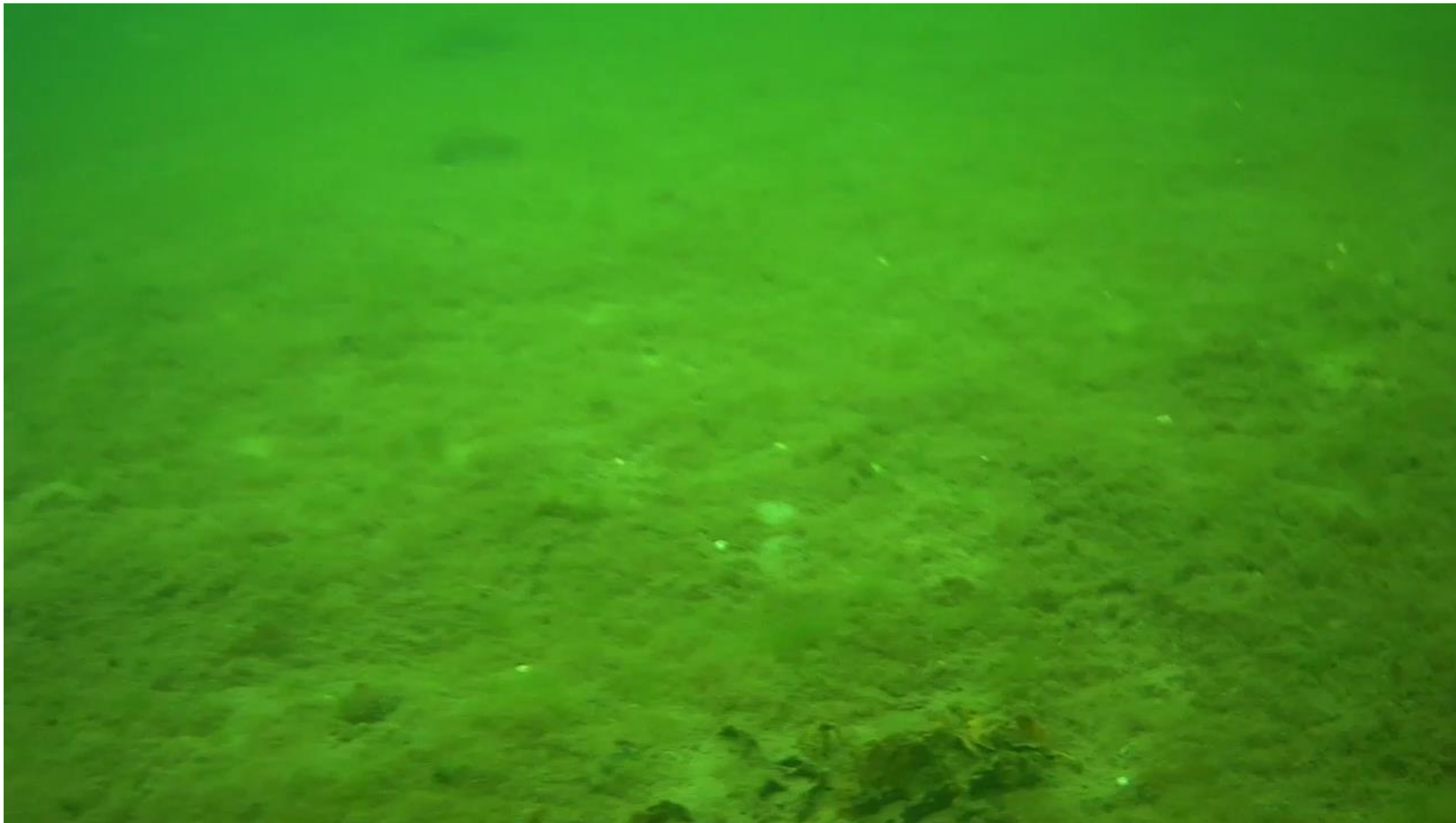


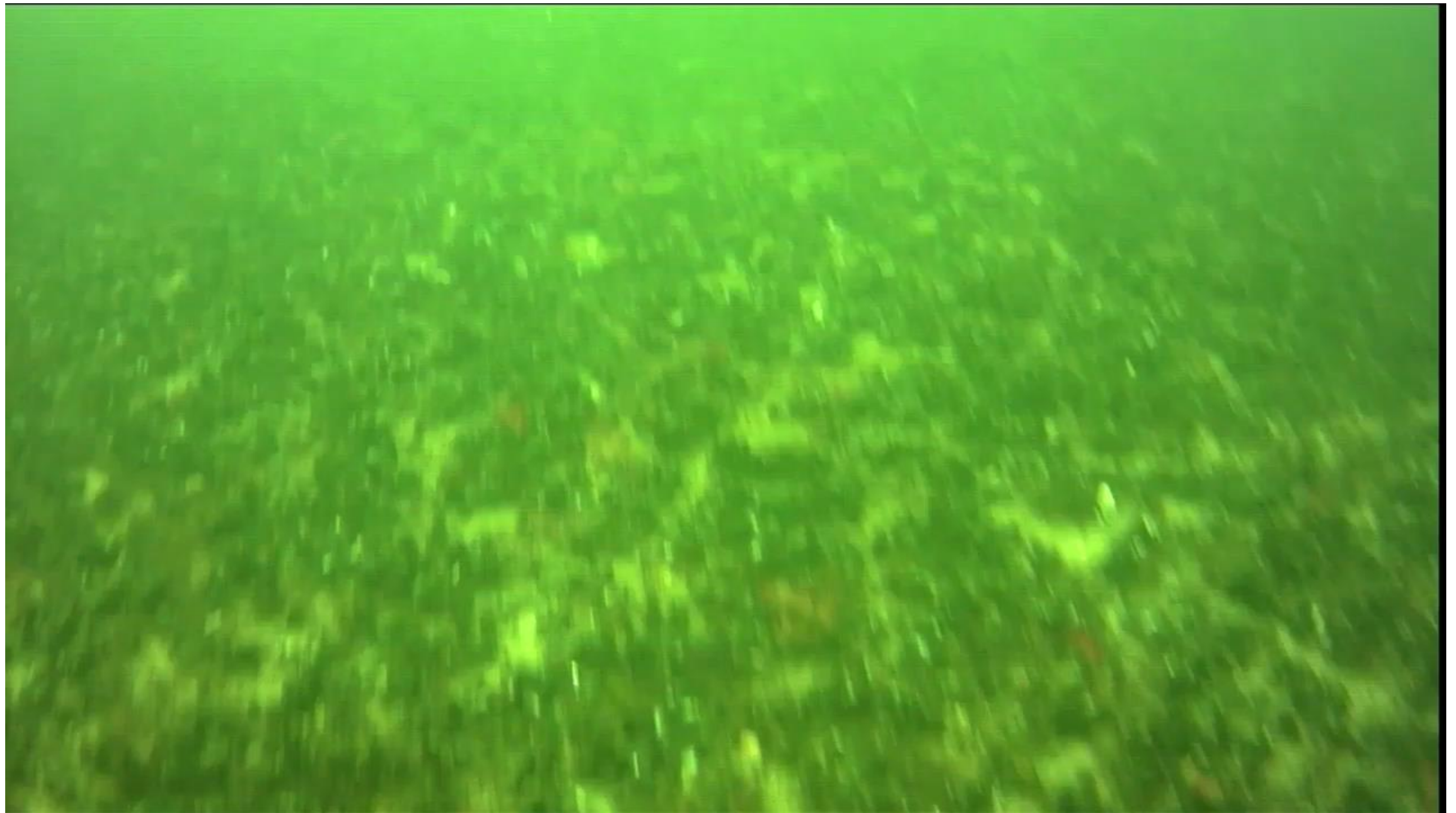
Foto: Karl Svanberg



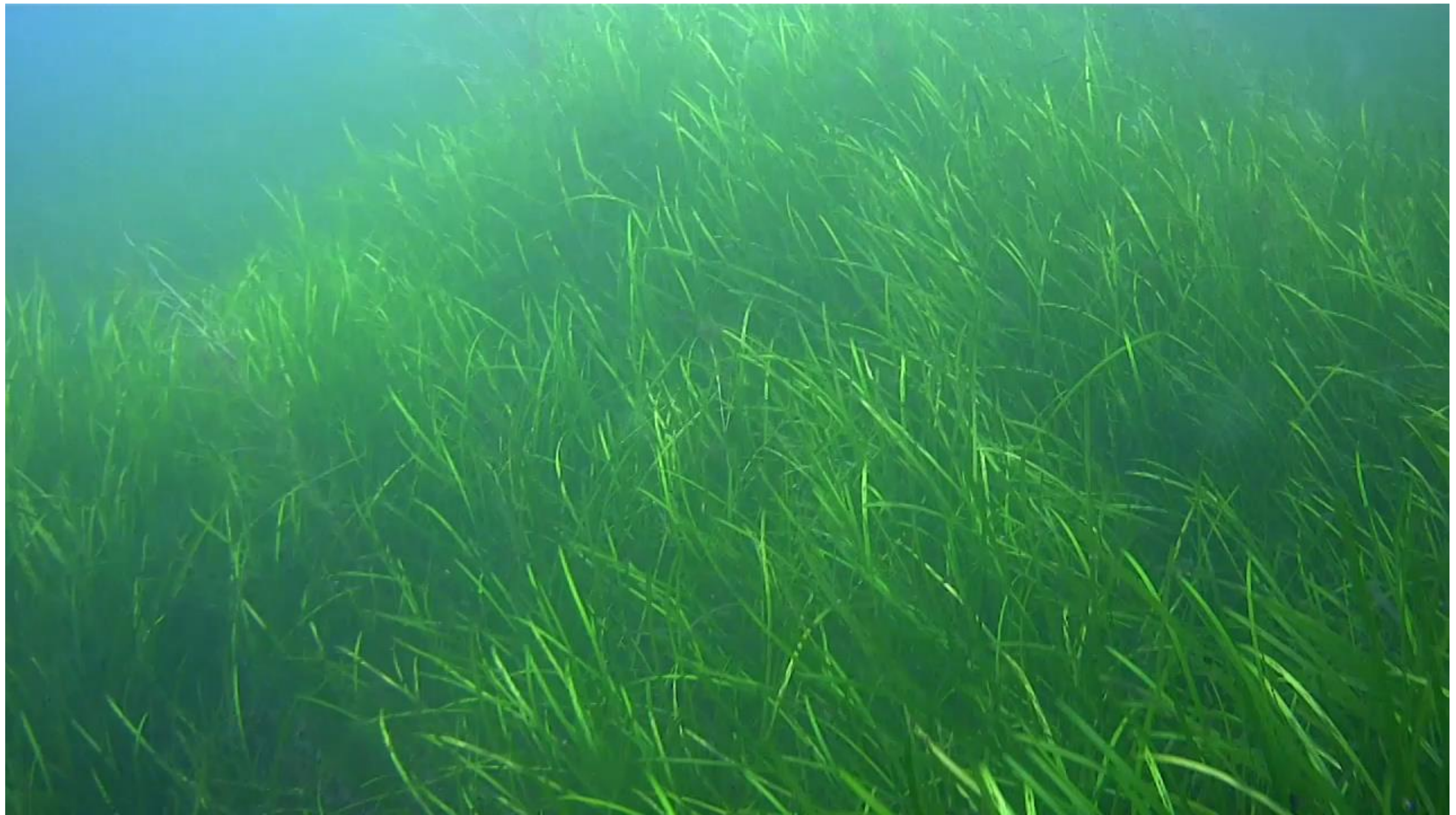


Foto: Jonas Edlund













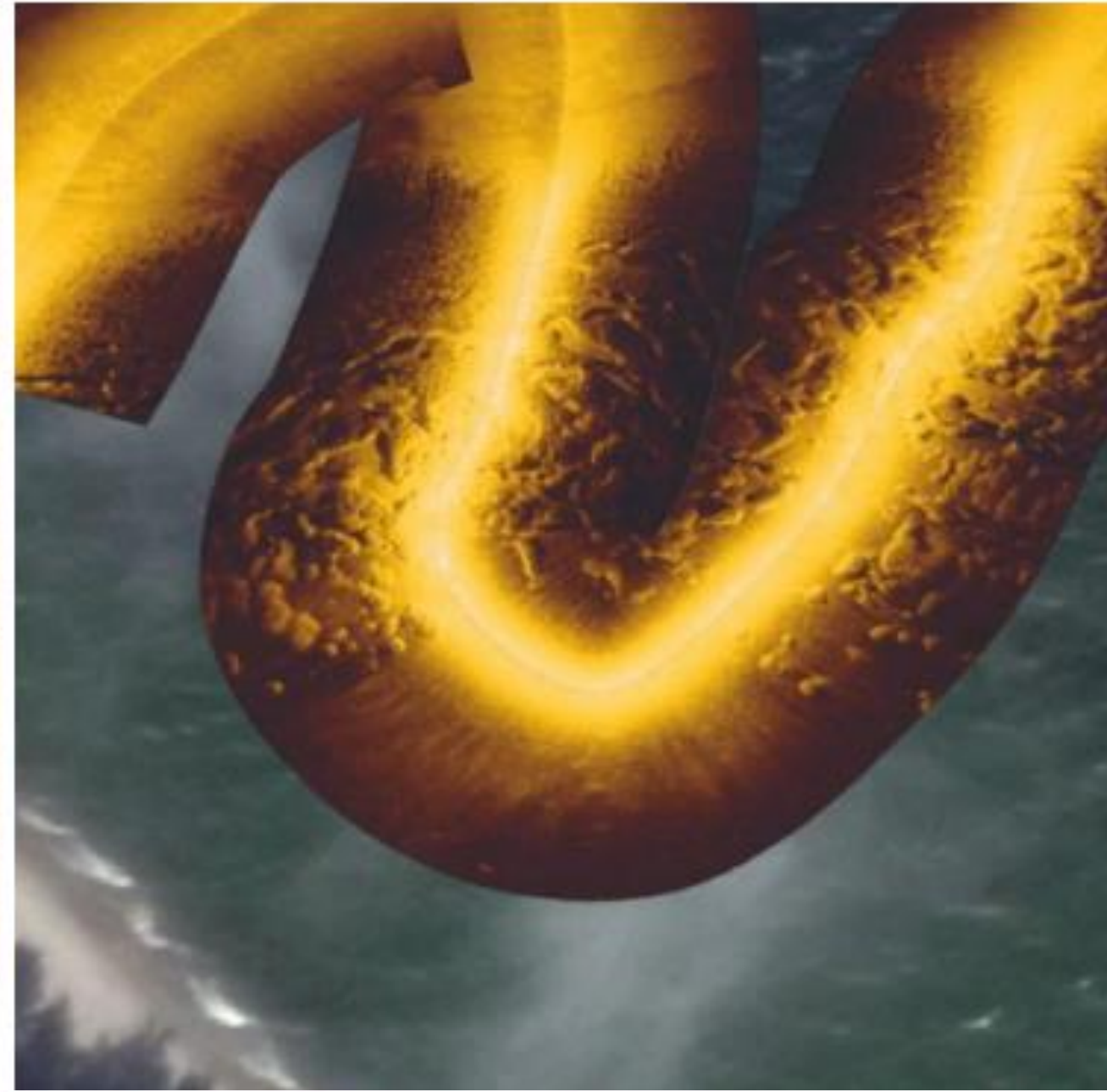
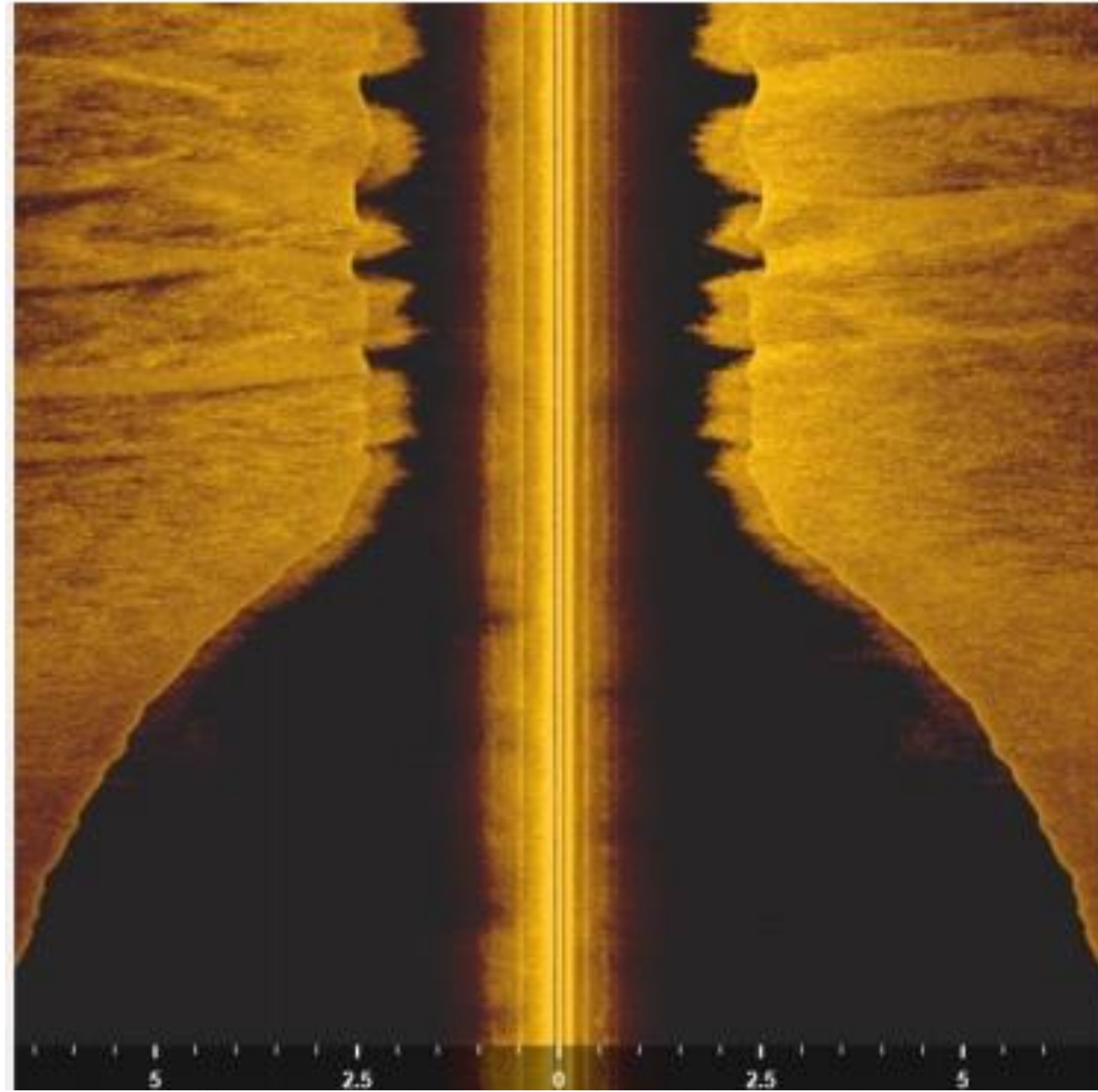


Foto: Jonas Edlund



Tack!