

15 år med Samverkan om artdata och Artsök



Helena Rygne

Länsstyrelsen i Örebro län

Per Flodin

Länsstyrelsen i Södermanlands län

Nora nästan först Alla växter och djur i databank

*Helena Rygne
25 okt 1992*



NORA
Länsstyrelsen har kommit med sina naturvårdsöversikter och hagsmarksinventeringar, biologerna i Nora har flitigt inventerat vad som växer i markerna och flyger i luften. Tjocka luntor har det blivit om Noras flora och fauna och mycket bladdrande för den som letat efter informationen. Den tiden är slut nu, för Nora är bland de första i landet som samlat all denna information i en naturdatabank.

som finns på deras marker, kan också komma och få uppgifter. Men naturdatabanken är inte öppen för vem som helst att slå i, och allt får den som söker uppgifter inte veta.
- Det blir vissa personer här och på miljö- och hälsoskydds-kontoret som kan gå in och söka, säger Helena.
- Och vissa uppgifter är sekretessbelagda, som var det finns flodpärlmusslor, var vissa örtdäcker blommor och var det förekommer rovfågelhäckningar.
Nora är ett ovanligt väl inventerat område inte minst på växtsidan. Det är biologiska föreningen i Nora som i många år varje sommar varit ute och inventerat växtplatser. Men allt har de inte hunnit med.
- Vissa områden har vi väldigt mycket uppgifter från, andra finns det inget alls om, säger Helena.
Men de "blanka" områdena kanske inte alls är ointressanta, de är bara inte inventerade ännu.

En dator och 45 kartor över Nora har Helena Rygne jobbat med för att samla all information om växter och djur i kommunen i en naturdatabank, en av de första i landet och antagligen den mest omfattande.

På 45 kartor och en dator har Helena Rygne, biolog och geovetare, de senaste månaderna samlat alla de uppgifter hon hittat från inventeringar och rapporter som gjorts under åren i Nora.
- För kommunen in en avverkningsansökan på skog till exempel, är det bara att söka på fastighetsbeteckningen och se om det finns något värdefullt att ta hänsyn till, säger Helena.
Viss sekretess
Markägare, som vill veta vad

Det är några mindre kommuner i Stockholmstrakten som varit först med att samla naturinformation så här. Men jobbet i Nora är så mycket större.
- Vi har så stor yta att samla in uppgifter från, säger Peter Åslund, tidigare miljöchef i Nora och den som inlett arbetet.
Bra underlag
- Men den ger oss bra underlag när det kommer förfrågning-

ar om olika exploateringar. Det går snabbt att få fram om det finns någonting i området värt att skydda.
Både länsstyrelsen och andra kommuner i länet har visat intresse för Noras naturdatabank. Men ännu är den inte komplett.
- Det jag tycker saknas uppgifter om är kryptogamer - mossor, lavar och svampar, säger Helena Rygne.
- De växterna skulle behöva inventeras mera.
INGVOR SÖDERSTRÖM



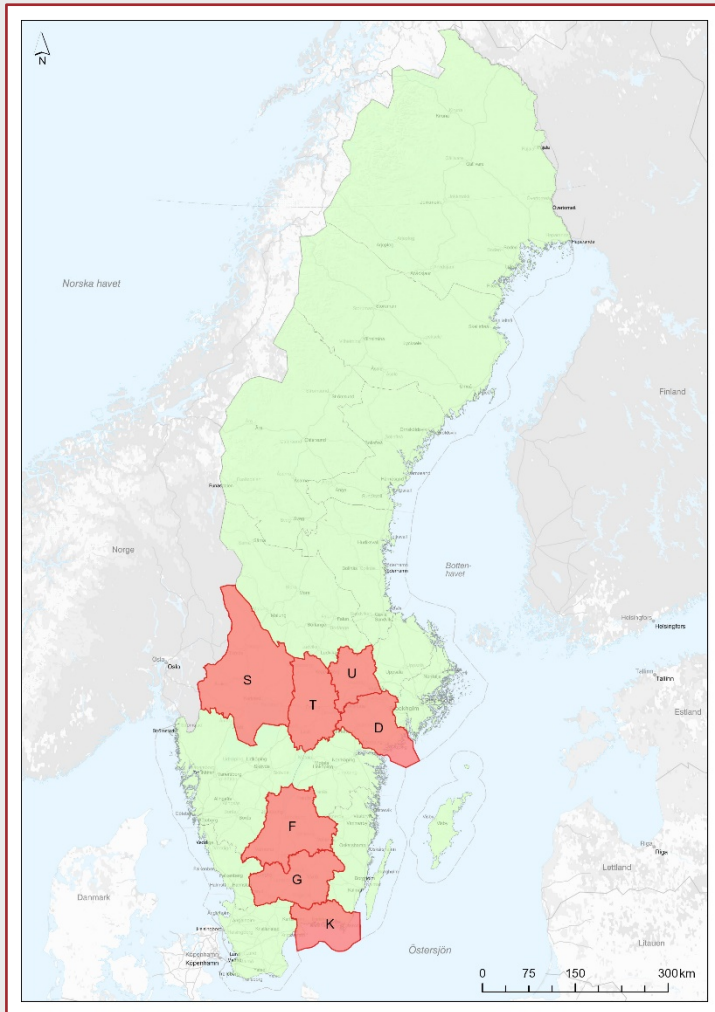
Roger Olsson, spalt i Skogen 1992 (via Per Simonsson)
(Via Lena Gustafsson)

1992

2004



Utvecklingsprojekt 2007



ARTDATABANKEN




Länsstyrelserna



Samverkan om artdata för att bevara biologisk mångfald
- vägledning för länsstyrelser och andra

Utvecklingsprojekt 2007

- Artportalen central plats för artdata
- Direktkoppling till Artportalen
- Samarbeten med ideell naturvård
- Kvalitetssäkring
- Skyddsklassning, behörigheter och sekretess
- Önskemål om resurser




Länsstyrelserna

**Samverkan om artdata för att
bevara biologisk mångfald**

- vägledning för länsstyrelser och andra



Göktyta. Foto: Per Wedholm

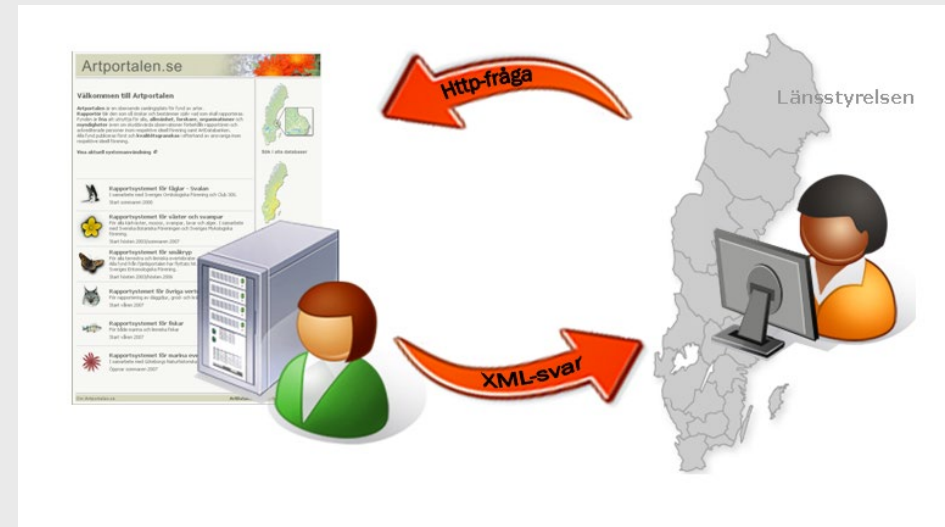
- Artportalen central plats för artdata
 - Bort med egna databaser
 - Plattform för kommunikation om artdata
 - NV-projekt – artdata från egna databaser till Artportalen
 - Idag oftast standard för länsstyrelserna

- Artportalen central plats för artdata





- Direktkoppling till Artportalen



Bombmurkla. Foto: Henrik Josefsson



Artportalskopplingen 2008





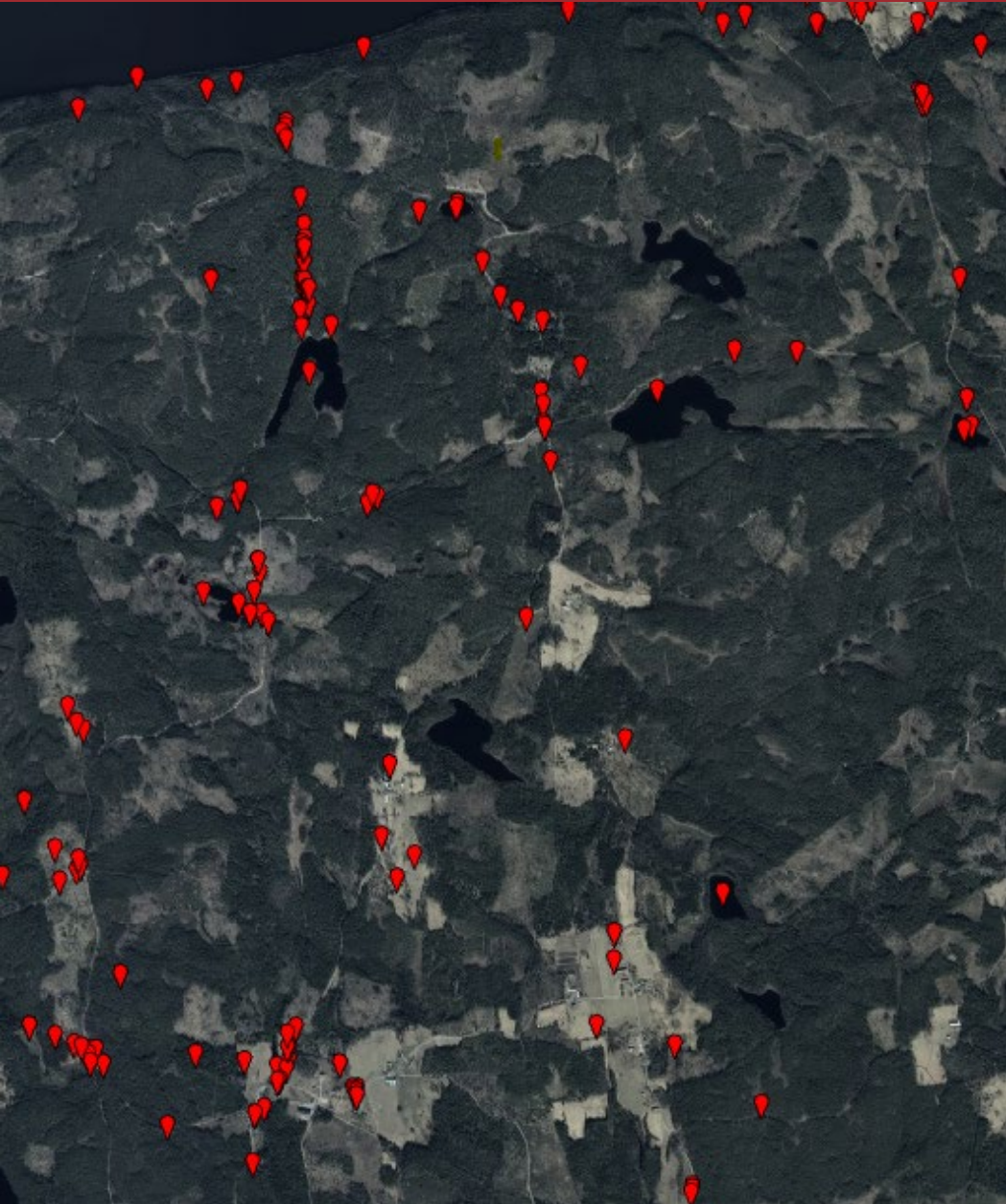
14,5 milj.

>100 milj.
90 milj. = Artportalen

Artportalskopplingen 2008 → Artsök

22 000 sökningar 2020
(100/arbetsdag)

- Artportalen
- Biologg
- Elfiskeregistret SERS
- Entomologiska samlingarna (NHRS) via GBIF
- Fiskdata2 (FD2)
- Fågeltaxeringen: Nationella kustfågelövervakningen
- Fågeltaxeringen: Sommarpunkttrutterna
- Fågeltaxeringen: Standardrutterna
- iNaturalist
- Kustfiskdatabasen (KUL)
- Kustfåglar i Bottniska viken
- Miljödata MVM
- Nationell ängs- och betesinventering (TUVA)
- Observationsdatabasen
- Riksskogstaxeringens vegetationsdata
- Ringmärkningscentralen via GBIF
- Shark SMHI
- Sjöprovfiskedatabasen NORS
- Svensk Dagfjärilsövervakning
- Svenska Malaisefälle projektet (SMTP) via GBIF
- Tumlare (NRM) via GBIF
- Virtuella Herbariet



- Artsök i länsstyrelsernas WebbGIS – både internt och externt
- (Artsök i ArcMap)
- Artsök i ArcGIS Pro





Blomkrabbspindel. Foto: Marcus Rehnberg

- Resurser för regional samordning

Kontaktpersoner för artdata:

- Samordnar arbete med artdata inom länsstyrelserna
- Behörigheter till användare
- Kurser om Artportalen och Artsök internt och externt
- mm



Blomkrabbspindel. Foto: Marcus Rehnberg





Silverblävinge. Foto: Sture Hermansson

- Samarbeten med ideell naturvård
 - Många exempel på goda samarbeten
 - Artportalen viktigt verktyg
 - Flesta artfynden rapporterade av privatpersoner

• Samarbeten med ideell naturvård

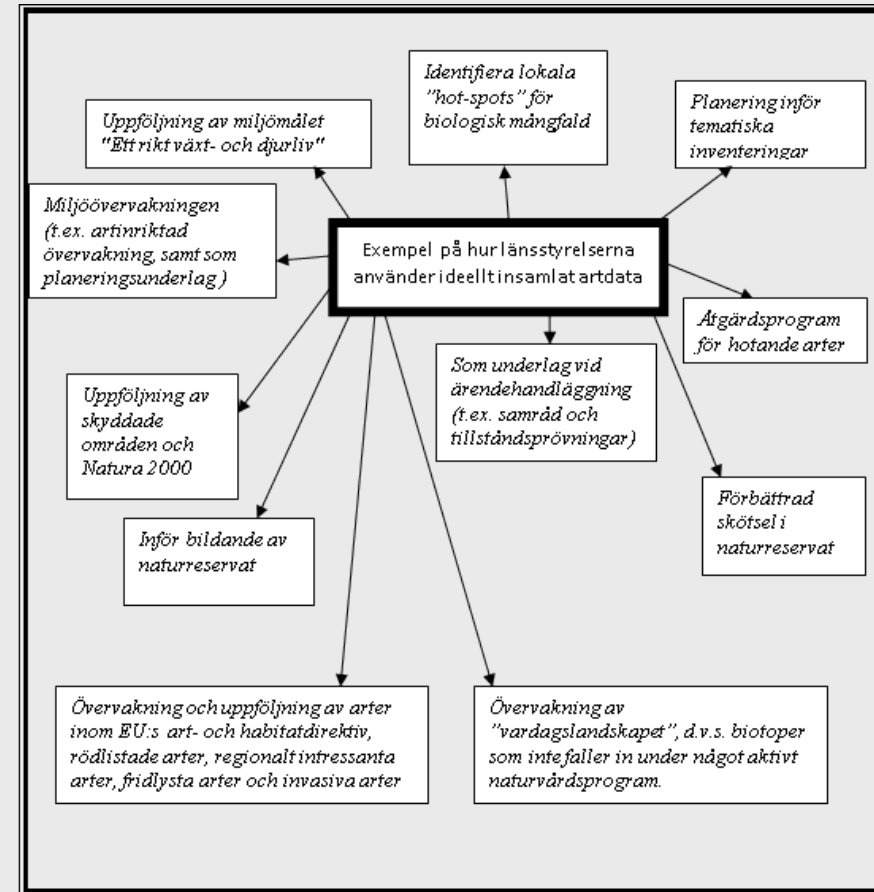


Illustration från 2008. Gäller fortfarande men många fler områden kan läggas till: ex. grön infrastruktur, våtmark- och pollinatörsuppdrag, landsbygdsprogrammet mm.



Guckusko. Foto: Mats Grimfoot

Riktlinjer för länsstyrelsernas hantering av data rörande känsliga artuppgifter

Innehåll

1. Bakgrund.....	2
2. Syfte	2
3. Definitioner	3
4. Lagring och tillgänglighet av artuppgifter.....	3
5. Former av skydd för känsliga artuppgifter.....	4
5.1. Skyddsklassning.....	4
5.2. Sekretess.....	5
5.3 Förbehåll	6
5.4 Partsinsyn.....	6
6. Rutiner.....	8
6.1. När Länsstyrelsen på eget initiativ vill presentera känsliga artuppgifter	8
6.2. När någon begär att få ut artuppgifter från Länsstyrelsen	8
6.3 Hantering av handlingar som delvis omfattas av sekretess	10
6.4 Överföring av sekretess.....	11
6.5 Hantering av undantag	11

Helena Lager, Lst Kalmar
Henrick Blank, Lst Jönköping

Samverkan om Artdata

Projektet samverkan om Artdata

Välkommen till samlingsplatsen för Samverkan om artdata. Här kan du ta del av vårt arbete med att "hålla koll på arterna".

www.artkoll.se

Inom *Samverkan om artdata* arbetar vi för att på bästa sätt använda information om arter i det svenska naturvårdsarbetet.

Samverkan om artdata är ett samarbete i första hand mellan länsstyrelser och SLU Artdatabanken. På varje länsstyrelse finns en kontaktperson för artdata som tillsammans med ansvariga för fynddata på SLU Artdatabanken ingår i nätverket. Arbetet samordnas av länsstyrelserna i Örebro och Södermanlands län. Fler intresserade myndigheter med flera är välkomna att medverka i samarbetet.





TACK!

