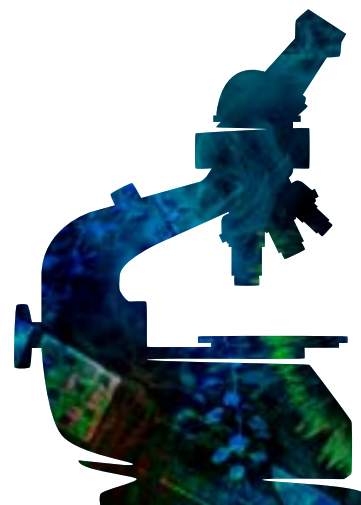


# Ekonomisk redovisning, bidrag för taxonomisk forskning



Uppföljning av verksamhetsåret lämnas in senast 20 februari efterföljande år

## 1. Kontaktuppgifter

<b>Medelsförvaltare</b>	Namn, organisation:	Organisationsnummer:
	Adress:	
	Namn ansvarig chef samt e-post, telefon	
<b>Projektledare</b>	Namn, e-post, telefon:	

## 2. Grundinformation om kontraktet

<b>Diarienummer kontrakt</b>	SLU.dha	Beviljat bidrag (total summa, kr):
<b>Projekttitel (svenska)</b>		
<b>Projekttitel (engelska)</b>		
<b>Kontraktperiod (datum)</b>	Startdatum:	Slutdatum:
<b>Vid beslut om förlängd dispositionstid</b>	Nytt slutdatum:	Datum för beslut:
<b>Aktuell redovisningsperiod</b>	Startdatum:	Slutdatum:
<b>Typ av redovisning</b>	Årlig redovisning	Slutredovisning

### 3. Ekonomisk redovisning

I den ekonomiska redovisningen ska medelsförvaltarens totala kostnader per år redovisas för den del av projektet som är finansierat av SLU Artdatabanken. I kolumn Annan kostnad anges ackumulerat de medel som enligt ansökan ska finansieras från andra källor.

Att SLU Artdatabanken gör delbetalning av bidrag innebär inte att SLU Artdatabanken slutligt har tagit ställning till om delbetalningen är berättigad eller inte. Se kontraktets allmänna villkor (punkt 2 och 5).

Ej förbrukat bidrag i den slutliga ekonomiska redovisningen ska återbetalas till SLU Artdatabanken inom 30 dagar från att den slutliga rapporten skickats enligt punkt 5 i anvisningarna till denna redovisning. Återbetalning sker till bankgiro 5050-7920 med referens till SLU:s ärendenummer.

Specificerade kostnader	År 1, kr	År 2, kr	År 3, kr	År 4, kr	Totalt, kr	Annan kostnad, kr
1. Löner inklusive sociala avgifter						
2. Driftskostnader						
3. Avskrivningar utrustning						
4. Lokalkostnader						
5. <i>Delsumma</i>						
6. Indirekta kostnader						
7. <i>Total projektkostnad</i>						

Kommentar till ekonomisk redovisning

### 4. Signering

Att ovanstående redovisning överensstämmer med medelsförvaltarens bokförda kostnader för aktiviteten och att av SLU Artdatabanken anvisade bidrag har använts för rätt ändamål och i enlighet med upprättat kontrakt intygas.

Ort och datum	För medelsförvaltaren (ansvarig chef, namnförtydligande och signatur)
---------------	---

# Anvisningar

---

## 1. Kontaktuppgifter

Vid oförändrade kontaktuppgifter anges endast projektledarens och medelsförvaltarens namn.

## 2. Grundinformation om kontraktet

Hämta efterfrågade uppgifter från det tecknade kontraktet. Om beslut om utökad kontraktstid finns ska det beslutade slutdatumet, samt datumet för SLU Artdatabanken besluta i ärendet, anges.

Årlig redovisning avser redovisning av ett enskilt år inom ramen för ett pågående kontrakt. Slutredovisning avser redovisning av hela projektperioden och görs endast i samband med projektavslut. Samma blankett används i båda fallen.

## 3. Ekonomisk redovisning

Summorna anges normalt exklusive moms. Indirekta kostnader inklusive lokalkostnader ska specificeras. I den summerande tabellens fält "Annan kostnad" anges om projektet har finansiering från annan källa, d.v.s. medel som inte söks från Svenska artprojektet men som är relevant för projektets genomförande.

Vid årlig redovisning räcker det med att endast kolumnen för aktuellt år fylls i, men vid slutredovisning ska kolumnerna för samtliga år fyllas i.

## 4. Signering

Signering kan göras antingen elektroniskt via <https://edusign.sunet.se/> eller manuellt. Om underskrift sker manuellt ska redovisningen i original även skickas via post till adressen nedan.

Vid elektronisk signering har du, som är anställd inom högskolesektorn, redan ditt konto kopplat till eduSign. Välj ditt lärosäte på förstasidan och följ sedan stegen. Om du inte är anställd inom högskolesektorn behöver du först skapa ett eduID, vilket görs på <https://eduid.se/>. För att logga in på eduSign, sök efter eduID Sweden i listan bland lärosäten.

SLU Artdatabanken  
Svenska artprojektets forskningskansli  
Box 7007  
750 07 Uppsala

Redovisningen ska vara SLU Artdatabanken tillhanda senast den **20 februari** året efter det redovisningsår som avses.

För vidare frågor, kontakta oss med e-post till [ansokan.artprojekt@slu.se](mailto:ansokan.artprojekt@slu.se).