

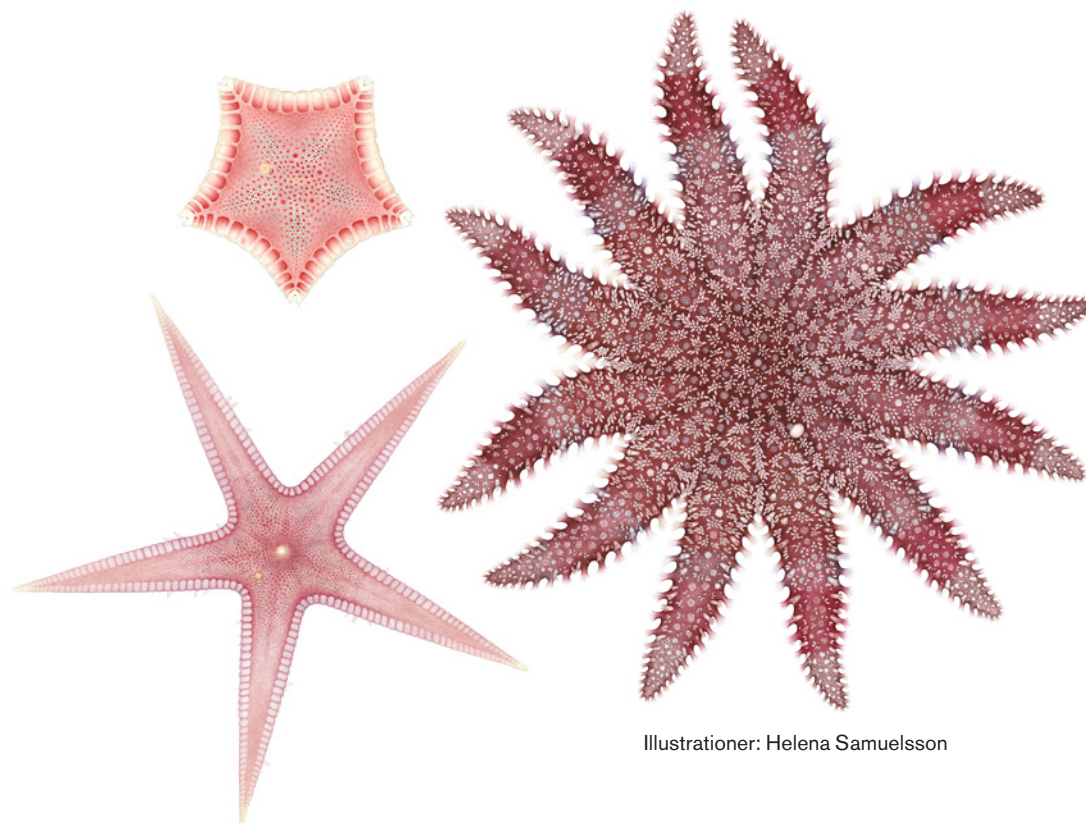


ARTDATABANKEN



# Marint faunaväkteri

– sammanställda resultat för  
perioden april 2021 – december 2023



Illustrationer: Helena Samuelsson

Rapporten är sammanställd av Frida Norberg, Malin Strand, Kerstin Mo, och Anna Westling.  
Katarina Nyberg stod för den grafiska formgivningen.  
Omslagsfoto: Peder Pålgård. Purpurborstnuding *Edmundsella pedata*.

---

## Marint faunaväxteri – sammanställda resultat för perioden april 2021–december 2023

Utgivningsår: 2024  
Utgivare: SLU Artdatabanken, Uppsala  
ISBN: 978-91-87853-73-9 (pdf)



# Inledning

---



Trädning *Dendronotus* sp. Foto: Peder Pålsgård.

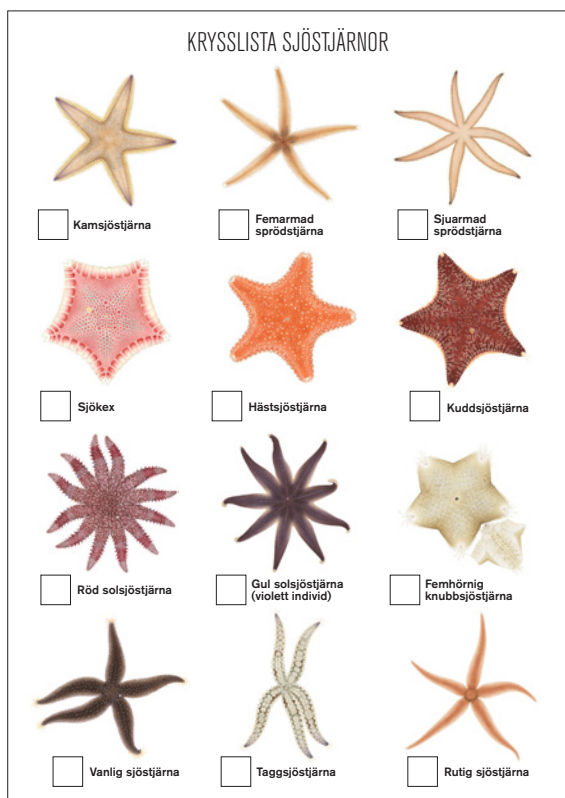
Det marina faunaväkeriet (MFV) erbjuder en struktur och underlättar för 'ideell övervakning av marina arter' som förväntas förbättra kunskap om arters förekomst, utbredning och livsmiljö – detta stärker i sin tur kunskapsunderlag för vidare analyser och bedömningar. SLU Artdatabanken har sedan starten för MFV (2017) arbetat med att engagera dykare och bygga upp en växande observationsrapportering av marina arter i Artportalen.

Det finns möjlighet att bidra med observationsrapporter till Artportalen på många sätt och det behöver inte gå genom projektet MFV. Inom projektet har riktade satsningar genomförts för att tillhandahålla informationsmaterial för ett urval arter inom några utvalda grupper – hittills sjöstjärnor (12 arter) kräftdjur (15 arter/taxa som tillhör gruppen tiofotade kräftdjur Decapoda) och sedan 2021 också 16 arter av nakensäckor och deras släktingar.

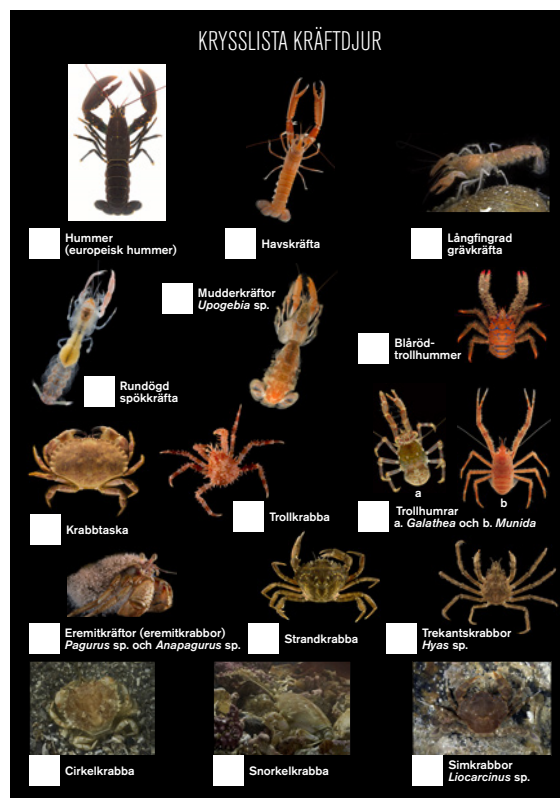
De utvalda arterna förekommer på den svenska västkusten och därför avser ordet "marina" i den här rapporten de arter och miljöer som återfinns där. Utöver detta urval av arter inom projektet så går det alltså utmärkt att rapportera fler arter inom andra organismgrupper!

Obligatoriska data (förutom artens namn) för rapportering i Artportalen är lokalnamn, datum samt koordinater. Det finns också möjlighet att bidra med ytterligare information om till exempel biotop, djup eller annat som kan vara av intresse angående observationen. För projektet MFV finns ett särskilt urval med önskvärda data (figur 4).

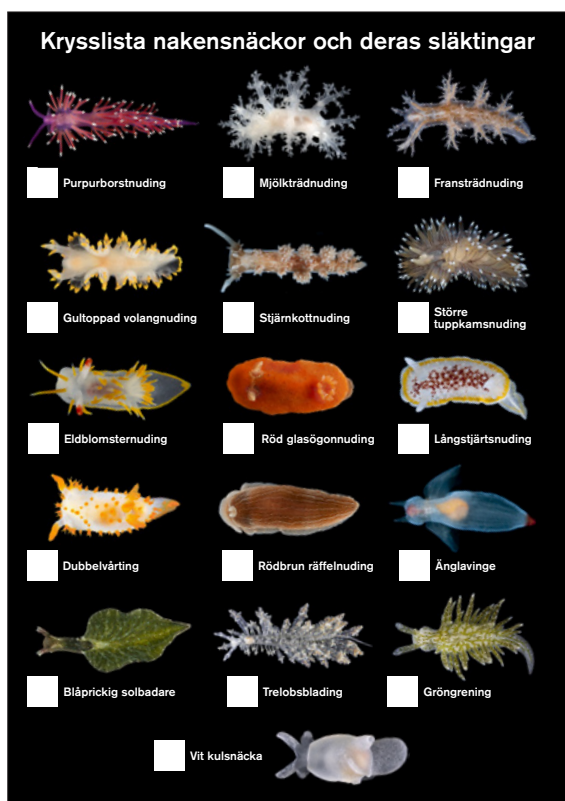
Om du vill veta mer om det marina faunaväkeriet finns ytterligare information på projektets sida och i de tidigare rapporterna som nås från den. [Marint faunaväkeri SLU Artdatabanken](#)



Figur 1. Krysslista för sjöstjärnor (framsida) med de 12 utvalda arterna.



Figur 2. Krysslista för kräftdjur (framsida) med de 15 utvalda arterna/taxa.



Figur 3. Nytt för 2021 – krysslista för nakensäckor och deras släktingar (framsida) med de 16 utvalda arterna.

**DATA TILL RAPPORTEN**

**Obligatoriska data**

Lokalnamn: \_\_\_\_\_

Datum: \_\_\_\_\_

Koordinater: \_\_\_\_\_  
(SWEREF99 föredras)

**Ej obligatoriska men mycket önskvärda data**

Djup: \_\_\_\_\_  
(Anges i meter: max-och mindjup, ett djupintervall för din observation eller ett medelvärde för ett helt dyk.)

Vattentemperatur (°C): \_\_\_\_\_

Substrat

block (> 20 cm)     Musselbank/musselbädd  
 sten (> 6 cm)     Älgräsäng  
 grus (> 0,2 cm)     Rev  
 sand     Sand/sandbank  
 silt/lera     Havsgrotta  
 Klippvägg/bergvägg     Snäckskalsbotten  
 Annat

Övrigt: \_\_\_\_\_

(T.ex. beteende eller skador, noteringar om lokal, etc.)

Figur 4. Krysslista (baksida) med obligatoriska och önskvärda data.

# Resultat



Mjölkrädning *Dendronotus lacteus*. Foto: Peder Pålsgård.

## Hur har vi gjort för att sammanställa resultat?

Resultaten i denna rapport har sammanställts (uttagsdatum 240208) genom denna sökning i Artportalen:

**Sökparametrar:** 'Alla artgrupper', 2021-04-01 - 2023-12-31; 'Projekt marint faunaväkeri' (alt. hela Artportalen för det urval taxa som jämförs i figurer); 'Visa bara säker bestämning'

Verifierade/ej verifierade observationer är inte åtskilda.

## Deltagande, antal arter och fynd

Ett tiotal personer har rapporterat i projektet från Strömstad i norr till Varberg i söder. Under ytan har närmare hundra observationstillfällen genererat 1450 observationsrapporter till Artportalen. 841 rapporter var fynd av de eftersökta arterna/taxa av sjöstjärnor, kräftdjur och nakensnäckor och deras släktingar. Inom projektet har sammanlagt 11 av de 15 eftersökta kräftdjuren rapporterats (figur 4), 7 av de 12 eftersökta arterna av sjöstjärnor (figur 5) och 9 av de 16 eftersökta arterna av naken-snäckor och deras släktingar (figur 6).

Utöver rapporter av eftersökta arter så har många andra arter/taxa rapporterats – runt 200 stycken. Över

1200 av rapporterna har information om livsmiljö och en stor del av dessa är knutna till klippvägg/bergvägg medan snäckskalsbotten och ålgräsäng inte är lika frekvent rapporterade. Drygt 900 fynd har bilder.

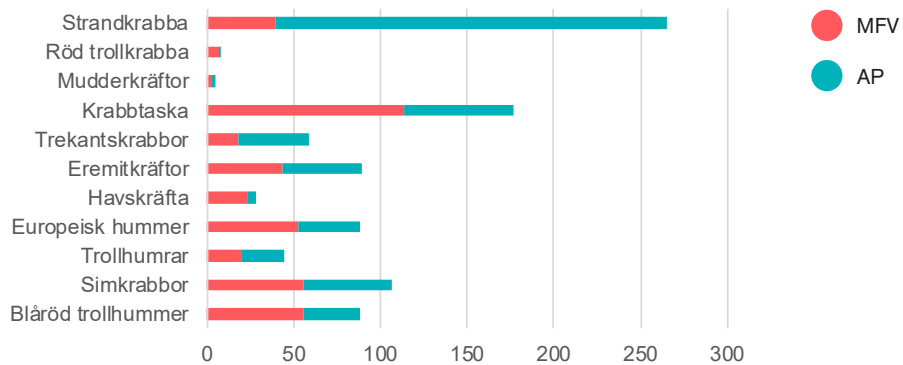
Antalet fynd rapporterade inom marint faunaväkeri utgör en substantiell mängd (ca 49% inom kräftdjuren, 64% inom sjöstjärnor och 84% inom nakensnäckor och deras släktingar) av den totala rapporteringen av de efterfrågade arterna i Artportalen under perioden.

Graferna på nästa sida visar antalet rapporterade observationer.



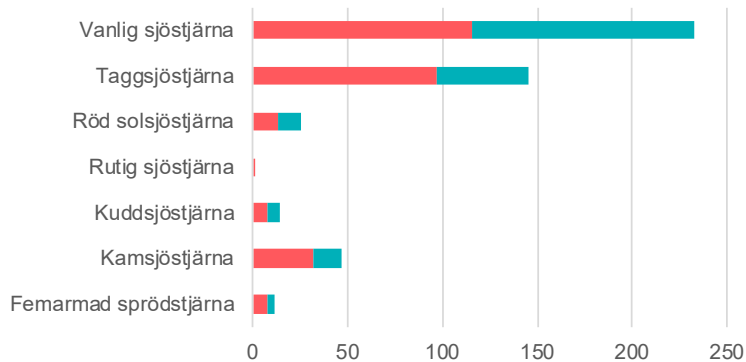
## Antalet rapporterade observationer

### Kräftdjur



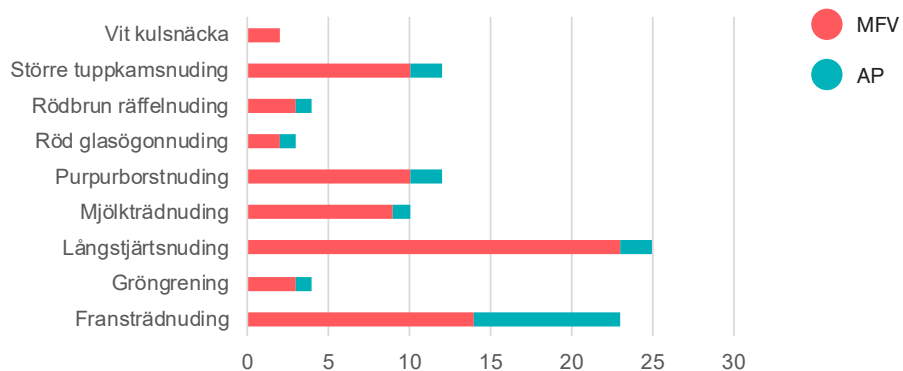
**Figur 4.** Antal fynd av kräftdjur som rapporterades i Artportalen under perioden 2021–2023 inom projekt marint faunavakteri (MFV) och övrig spontan rapportering till Artportalen (AP).

### Sjöstjärnor



**Figur 5.** Antal fynd av sjöstjärnor som rapporterades i Artportalen under perioden 2021–2023 inom projekt marint faunavakteri (MFV) och övrig spontan rapportering till Artportalen (AP).

### Nakensäckor och deras släktingar



**Figur 6.** Antal fynd av nakensäckor och släktingar som rapporterades i Artportalen under perioden 2021–2023 inom projekt marint faunavakteri och övrig spontan rapportering till Artportalen (AP).

# Sammanfattningsvis

---

Då marina arter i mindre utsträckning än landlevande och limniska arter rapporterats i Artportalen, är medborgarforskning via det marina faunaväkeriet ett sätt att öka rapporteringen av dessa organismgrupper. Kopplingen mellan art, biotop och substrat är värdefull och de parametrarna inom marint faunaväkeri har under åren gett mer fördjupad information utöver själva artobservationen. Genom foton som följer med rapporterna möjliggörs verifiering och därmed kvalitetssäkring av inkomna

data. Ett verifierat fynd har alltså genomgått kvalitetsgranskning. Bland de verifierade rapporterna finns flera rödlistade arter – till exempel röd glasögonnuding (DD), rosa rusknuding (VU) och knottrig gurknuding (DD). Just nu pågår arbetet med att sammanställa kunskapsunderlag inför nästa rödlista och data från bland annat MFV bidrar till detta! Extra värdefullt är det då om rapporterna också har information om miljön de observerades i.

## Galleri marint faunaväkeri

---

Exempel på artbilder i Artportalen, rapporterade under marint faunaväkeri

### Kräftdjur



Räfflad simkrabba *Liocarcinus depurator*. Foto: Jonas Roth.



Mudderkräftor. Foto: Peder Pålsgård.



Blåröd trollhummer *Galathea strigosa*. Foto: Emil Burman.



Röd trollkrabba *Lithodes maja*. Foto: Emil Burman.



## Nakensäckor och deras släktingar



Fransträdning *Dendronotus frondosus*. Foto: Peder Pålgård.



Mjölkrädning *Dendronotus lacteus*. Foto: Peder Pålgård.



Gröngrening *Placida dendritica*. Foto: Peder Pålgård.



Långstjärtsnuding *Diaphorodoris luteocincta*. Foto: Peder Pålgård.

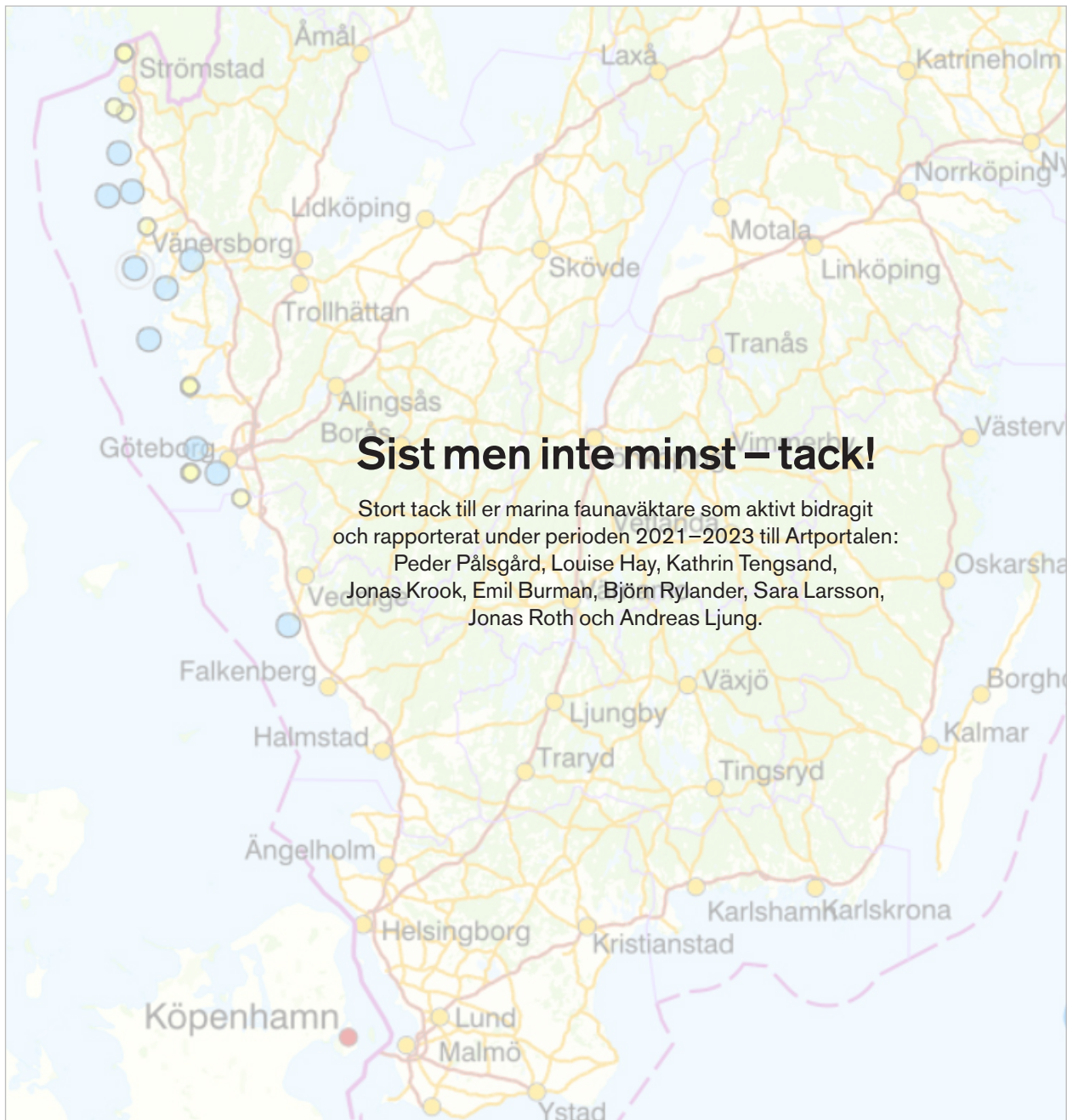


Rödbrun räffelning *Armina loveni*. Foto: Peder Pålgård.



Rödbrun räffelning *Armina loveni*. Foto: Emil Burman.





## SLU Artdatabanken

[SLU Artdatabanken](#) är ett kunskapscentrum för Sveriges arter och naturtyper. Vi bidrar till en hållbar förvaltning av naturresurser genom att samla in, analysera och tillgängliggöra data om tillståndet i naturen samt beskriva och presentera fakta om biologisk mångfald.

SLU Artdatabanken tillhandahåller tjänsterna [Artfakta.se](#) (samlad artinformation) och [Artportalen.se](#) (rapporteringssystem för artobservationer).

Sedan 2002 har vi regeringsuppdraget Svenska artprojektet där målet är att kartlägga, beskriva och tillgängliggöra kunskap om Sveriges alla flercelliga växter, svampar och djur. Tillsammans med expertkommittéer tar vi fram Sveriges rödlista (en lista över arter och deras utdöenderisk i Sverige).

**Vi arbetar för en rik och känd natur.**



## SLU Artdatabanken

Ett kunskapscentrum för arter och naturtyper